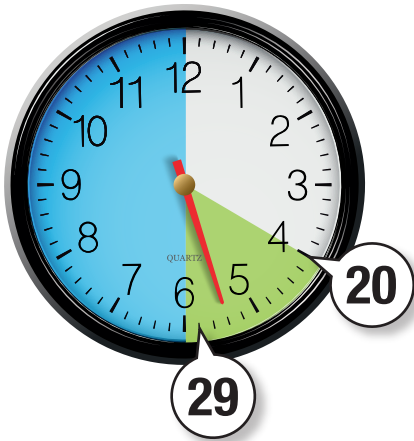


EXERCICE

à réaliser avec le patient

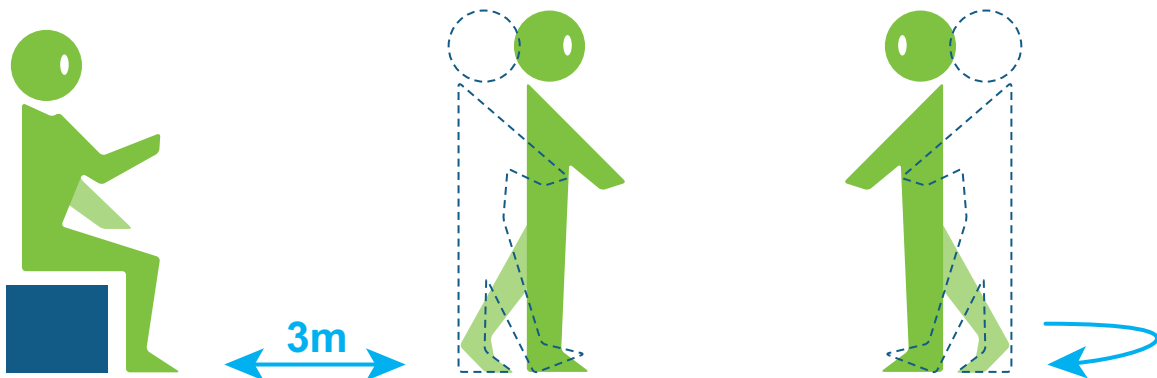
Time up and go



JE DEMANDE AU PATIENT DE :

- se lever et de faire quelques pas (environ 3 mètres),
- revenir s'asseoir sans l'aide d'une tierce personne (avec ou sans canne).

Le déficit de mobilité commence au-delà de 20 secondes et est important au-delà de 29 secondes.



SCORE GLOBAL

.....

▶▶▶ PTA : 0 809 109 109 (prix d'un appel local)