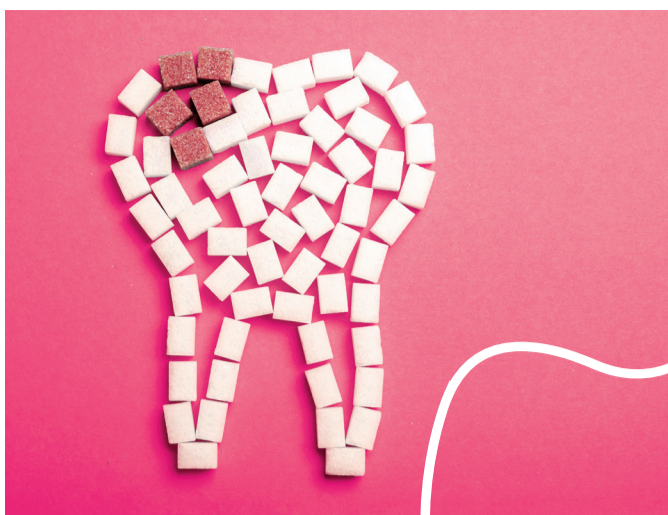


# VOTRE BOUCHE ET LE DIABÈTE



## Le diabète peut rendre vos dents et vos gencives malades.

Les personnes avec un diabète développent souvent **une maladie parodontale**.  
La maladie parodontale est **une maladie des gencives**.

### Comment éviter la maladie parodontale ?



Je me brosse  
bien les dents.



Je dis à mon dentiste  
que j'ai un diabète.



Je vais chez  
mon dentiste  
régulièrement.

### Vous avez des questions ?

Demandez  
à votre dentiste.



### Vous voulez plus d'information ?

Scannez le QR code  
avec votre téléphone.

